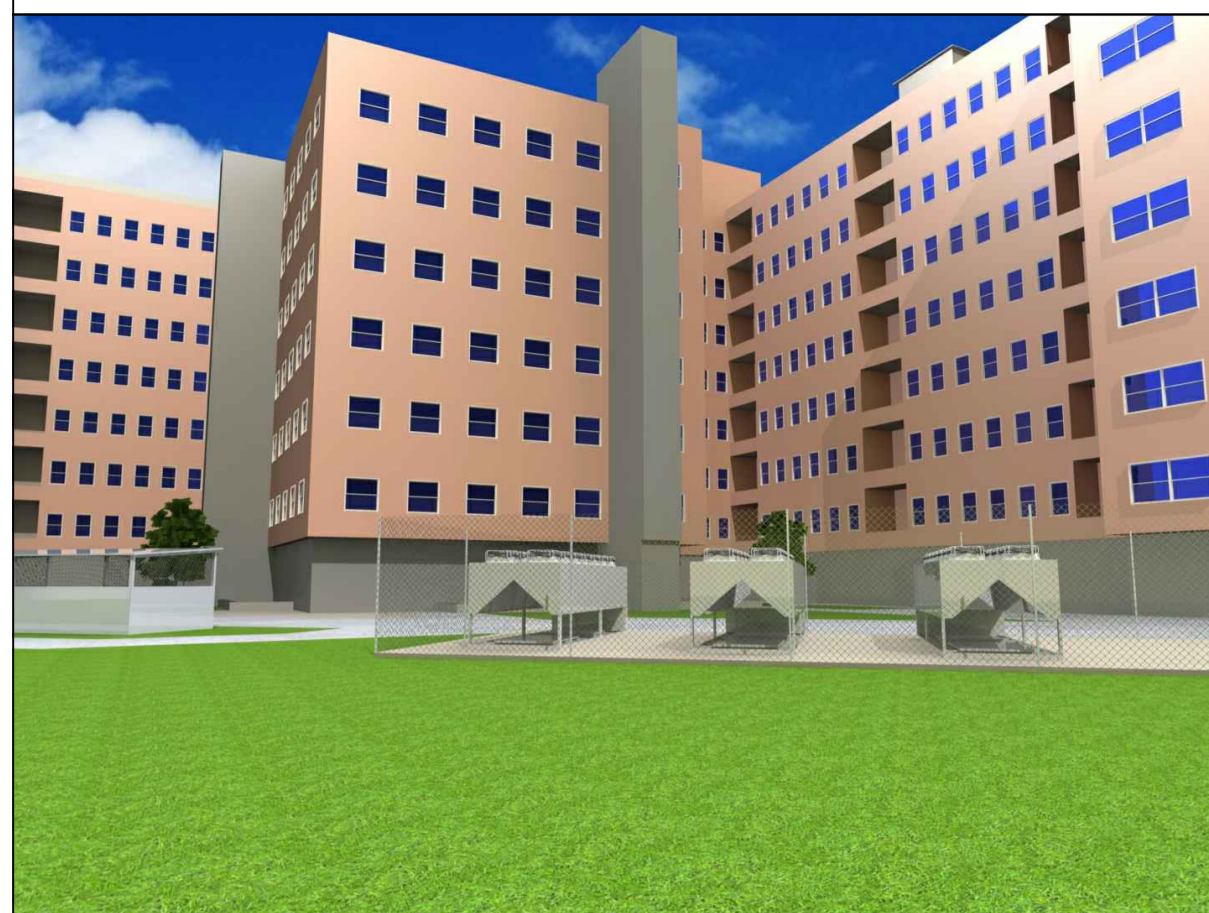


DATI TECNICI	
Descrizione	Grandezza
Potenza frigorifera	606 kW
EER	2,89
ESEER	4,62
IPLV	5,36
Potenza termica	674 kW
COP	3,21
Potenza di recupero	115 kW
Peso complessivo	4.940 kg
Altezza	2.200 mm
Larghezza	2.258 mm
Profondità	6.825 mm
Compressori	scroll
Numero compressori	6

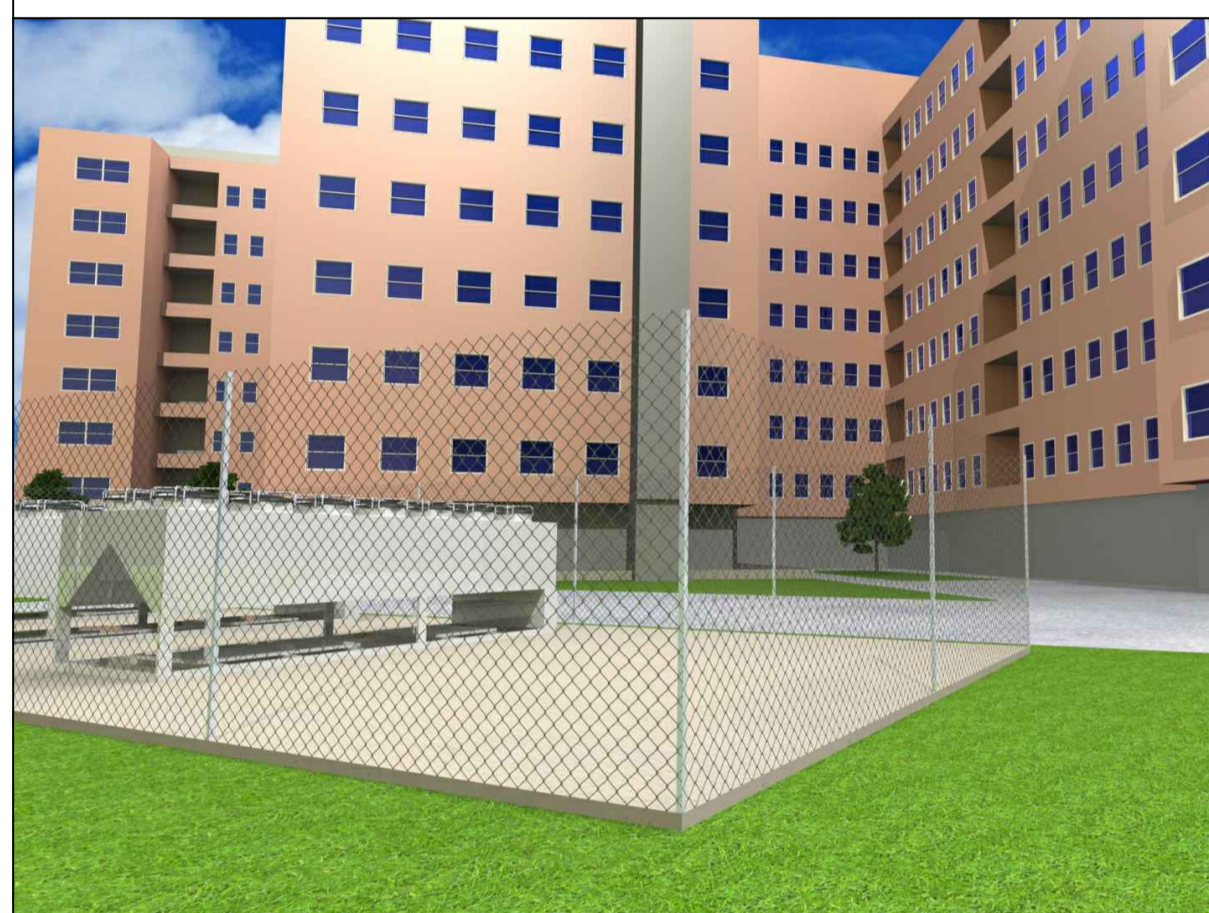
VISTA A



VISTA B



VISTA C



VISTA D



INQUADRAMENTO GENERALE



IMPIANTO DI CONDIZIONAMENTO

Ospedale in Sicilia

PROGETTO PRELIMINARE
RENDER 3D



neWatt s.r.l.

NEWATT s.r.l.
Via Padova 11 - 25125 Brescia
C.F. e P.IVA 03594140984 - Tel. e Fax +39 030 2010990
www.newattsrl.it